



10.11.12  
**MARS**  
RENNES 2026  
PARC EXPO

# BILAN





# Le Cfia : 29 ans au service de l'agroalimentaire

Le CFIA, c'est depuis près de 30 ans **le rendez-vous incontournable** des professionnels de l'agroalimentaire en France.

Installé au cœur du **premier bassin de production européen**, le salon s'est construit autour d'un ADN clair : être à la fois efficace pour le business et facile à visiter.

Concrètement, le CFIA propose un format court de **3 jours, pensé pour aller à l'essentiel**, avec une forte concentration d'acteurs clés du marché. Résultat : des rencontres rapides, des échanges utiles et des opportunités concrètes.

Le salon rassemble **toutes les solutions dédiées aux usines agroalimentaires** : Ingrédients et PAI, équipements et procédés, emballages et conditionnements et sécurité des aliments.

C'est ce qui en fait un véritable **accélérateur de business** : un lieu où l'on vient découvrir, comparer, et surtout avancer rapidement sur ses projets.



# Une **représentation complète** du marché

**23 959** visiteurs   
+2% par rapport à 2025

Ce chiffre traduit une dynamique de croissance continue, malgré un contexte de marché exigeant. Il confirme la capacité du CFIA à mobiliser les décideurs de la filière, à générer des opportunités d'affaires concrètes et à renforcer son rôle de rendez-vous stratégique pour les professionnels.

Il confirme la position du CFIA comme **plus grand rassemblement agroalimentaire en France et en Europe.**

## Un salon tourné vers l'avenir

**1800** jeunes présents sur Food Talent 

Cela traduit un engagement fort pour le **renouvellement des compétences.**

**124** candidatures aux Trophées de l'innovation   
qui mettent en avant **les évolutions du marché.**





## Une offre unique en France

Une fidélité exposants très forte

 **98%** des exposants présents en 2026 étaient déjà présents en 2025

Un taux de fidélité exceptionnel, qui confirme la valeur du CFIA pour les entreprises, tout en s'accompagnant de l'arrivée de nouveaux exposants venant enrichir l'offre du salon.

**2 000**  exposants

Ce volume traduit une représentation complète de la chaîne de valeur :

- un concept unique
- 1 lieu
- 4 secteurs : Ingrédients et PAI, Équipements et Procédés, Emballages et Conditionnements, Sécurité des aliments.

**Le CFIA est un salon structurant**

C'est ici que l'offre et la demande se rencontrent, **c'est là que l'agro de demain se construit.**

15,6%

### Emballages & solutions associées

- Emballages, contenants et leurs composants
- Contrôle des emballages
- Emballages, solutions et opérateurs du réemploi

24,1%

### Machines & équipements industriels

- Machines de conditionnement et d'emballages
- Équipements - composants - automatismes
- Matériel et machines d'occasion
- Matériel d'occasion (emballage)

25%

### Process & production

- Process
- Ingrédients et PAI
- Manutention process
- Mesure en ligne - régulation

10,8%

### Ligne de production & logistique

- Manutention fin de ligne / palettisation / stockage / expédition
- Convoyage - transferts
- Impression - marquage - codage - étiquetage

17%

### Services, support & expertise

- Informatique / IT / logiciels
- Hygiène - nettoyage - désinfection
- Conseil - ingénierie
- Services industriels / entretien
- Analyses - laboratoires
- Sécurité
- Inspection corps étrangers
- Formation / R&D / administration / financement
- Conditionneurs à façon

7,5%

### Environnement technique & infrastructure

- Utilités (froid, énergie, air comprimé)
- Bâtiment - aménagements
- Environnement - eau - déchets

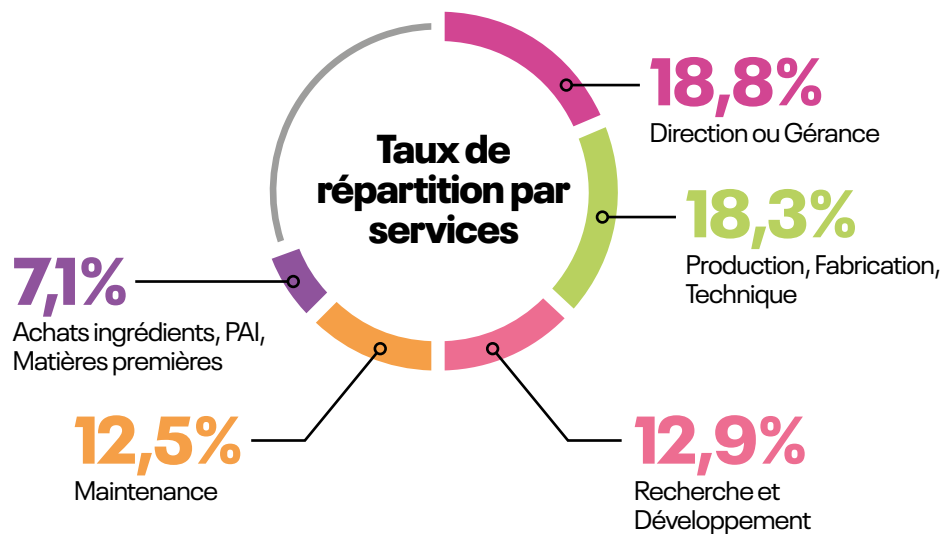
Top 6  
des secteurs

**Le CFIA reflète fidèlement  
la réalité du tissu  
agroalimentaire français**

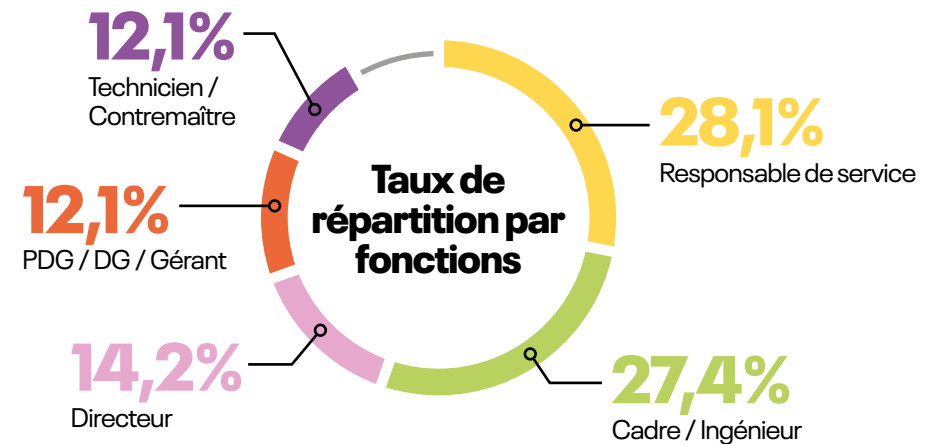
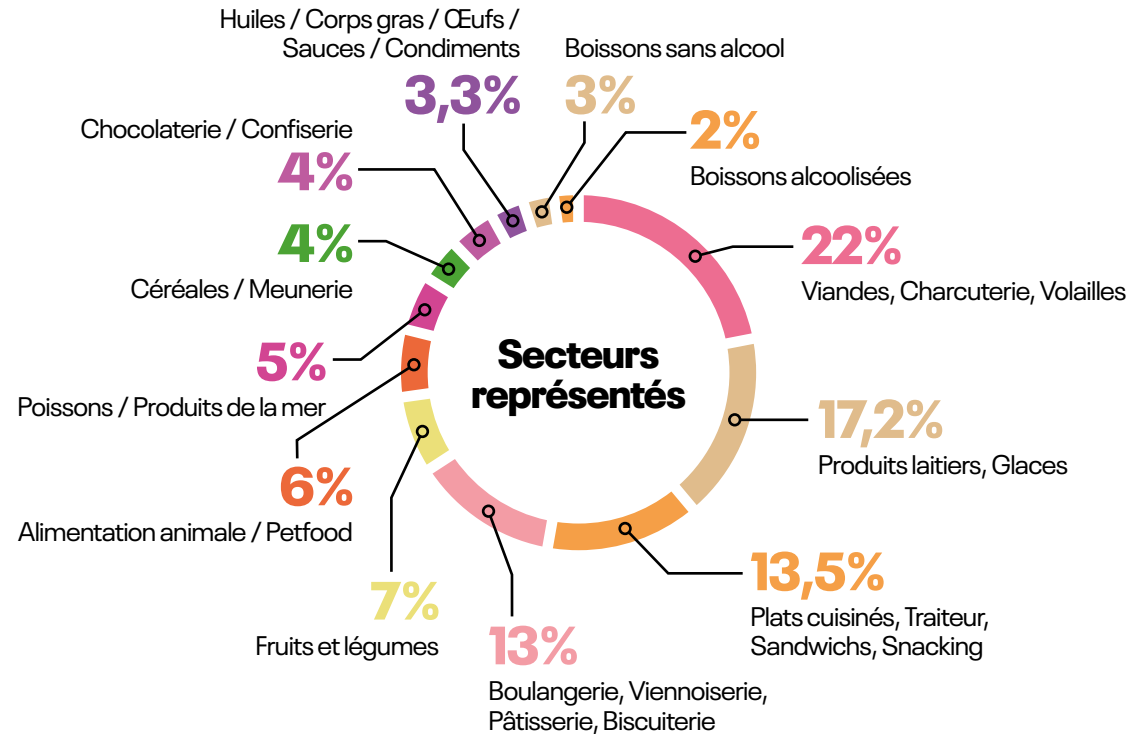
# Un lieu où les décisions se concrétisent

**2/3 des visiteurs sont décisionnaires**

Ce chiffre traduit une **forte capacité d'engagement sur place**. **2 visiteurs sur 3** sont en mesure de **valider** ou **d'accélérer un projet**.



Cette diversité reflète **la présence de l'ensemble de la chaîne de décision réunie en un même lieu**, faisant du CFIA un point central où se concrétisent les enjeux du secteur. Le salon se distingue par son caractère actif, avec des échanges directement opérationnels et orientés business.



# Un visitorat orienté business

72% 

des visiteurs avec budget identifié

56% 

viennent sourcer de nouveaux fournisseurs

## Un générateur direct de performance commerciale

46 leads en moyenne par exposant 

Un niveau supérieur aux standards observés sur les salons B2B comparables, traduisant une forte intensité commerciale.

## Un levier d'accélération des projets

200 K€ de projets d'investissement en moyenne par visiteur 

Ce niveau d'investissement moyen particulièrement élevé confirme la présence de projets concrets, structurants et à fort enjeu, positionnant le CFIA comme un véritable accélérateur de décisions et de business.





# Une puissance business concrète et mesurable

**Un salon reconnu pour sa qualité  
et son utilité**

**95%** de taux de  
satisfaction  
parmi les visiteurs 

> Les attentes du marché sont au Cfia

## 3 jours de salon, c'est :

- **Rencontrer** l'ensemble de vos fournisseurs
- Découvrir des solutions comparables **immédiatement**
- Faire une veille marché avec des solutions applicables **rapidement**



**Un salon utile, concret et efficace.  
Ce format permet de concentrer  
tous les décideurs en un seul lieu.**

# Cfia 2026 Salon au cœur de la tendance

EMBALLAGES &  
ÉCO-CONCEPTION

Performance industrielle

Améliorer la  
performance  
des lignes

**Top 10  
des requêtes  
visiteurs**

Trouver des  
solutions plus  
durables

**TRANSITION  
ÉCOLOGIQUE & SOBRIÉTÉ**

**Identifier de  
nouveaux  
fournisseurs  
/ innovations**

Garantir  
la sécurité  
sanitaire

**SÉCURITÉ  
DES  
ALIMENTS**

INNOVATION  
& DIGITALISATION

**Réduire les coûts  
de production**

# Un vivier de prospection

## Un salon efficace

**85%** des visiteurs visitent sur 1 jour 

Le CFIA permet de générer en 3 jours un volume d'opportunités équivalent à plusieurs mois de prospection.

## Une dynamique durable et équilibrée

**73%** des visiteurs prêts à revenir 

Le CFIA confirme un **haut niveau de satisfaction** et s'impose comme un **rendez-vous incontournable**. Il permet aux exposants de fidéliser leurs contacts tout en s'inscrivant dans une démarche de développement durable.

La présence d'1 visiteur sur 3 primo-visiteur illustre la capacité du salon à se renouveler et à attirer de nouveaux publics.

**Le CFIA combine fidélité, renouvellement et nouvelles rencontres.**



# 1<sup>er</sup> salon de l'industrie agroalimentaire

Un salon représentatif du marché avec une offre structurée et inégalée en Europe

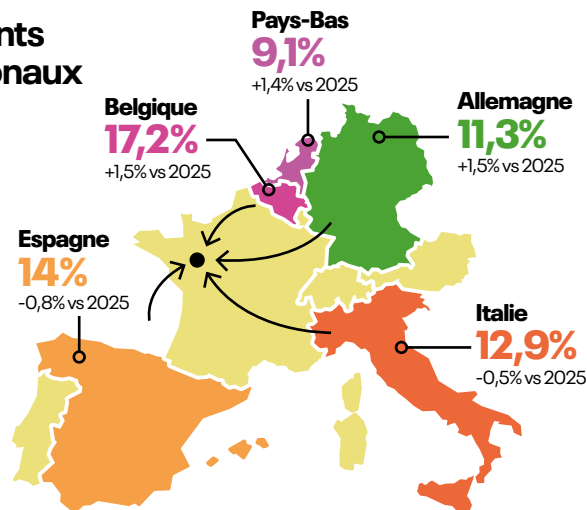
Une ouverture internationale en développement

**+17%** de visiteurs internationaux vs 2025 

**28%** d'exposants internationaux en 2026

Une attractivité qui dépasse le marché français.

Le CFIA s'impose progressivement comme une plateforme européenne.





**30** ANS  
**9.10.11**  
**MARS**  
**RENNES 2027**  
PARC EXPO

ÉDITION  
*Anniversaire*

**RENDEZ-VOUS  
EN 2027 !**



**GL events**  
**Exhibitions**  
**Industrie**

114 Rue de Calonges  
CS 80223  
47440 Casseneuil - France

Tel. +33 (0)5 53 36 78 78  
cfiarennes@gl-events.com

**rennes.cfiaexpo.com**

SAS au capital de 79 486 000 Euros - SIRET : 879 104 248 00031  
TVA FR 29 879 104 248 - RCS Agen 879 104 248 - NAF 8230Z